

# wellion<sup>®</sup> SENSOR

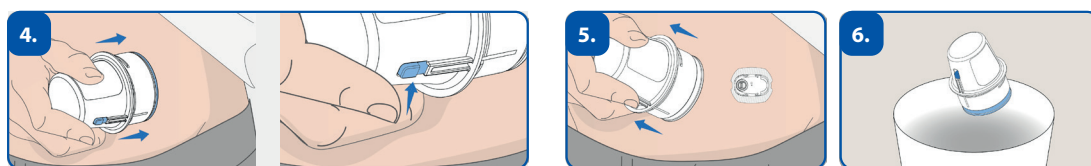


СИСТЕМА ЗА НЕПРЕКЪСНАТ МОНИТОРИНГ НА КРЪВНАТА ЗАХАР (CGMS)

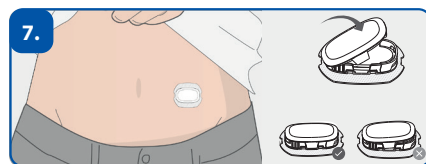
## КРАТКО РЪКОВОДСТВО ЗА СТАРТИРАНЕ



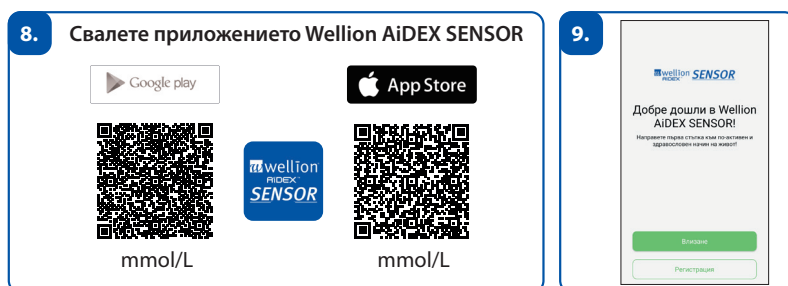
1. Определете и дезинфекцирайте мястото за поставяне (корем или горна част на ръката). Завъртете апликатора по посока, обратна на часовниковата стрелка, за да го извадите от опаковката.



4. Натиснете апликатора надолу колкото е възможно повече и натиснете бутона за освобождаване. След това отстранете и изхвърлете апликатора.

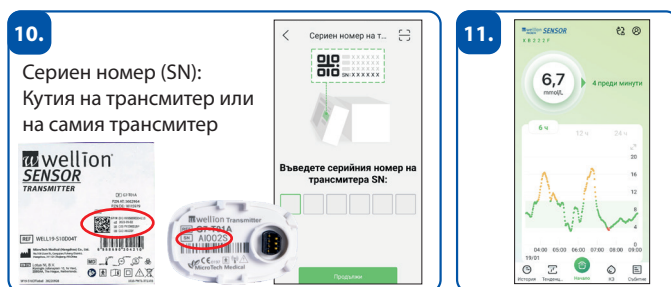


7. Щракнете трансмитера в гнездото на сензора.



8. Свалете приложението Wellion AiDEX SENSOR.  
9. Добре дошли в Wellion AiDEX SENSOR!  
Изберете правилната мерна единица mg/dL или mmol/L



Изтеглете и регистрирайте приложението Wellion AiDEX SENSOR.  
(Изберете правилната мерна единица mg/dL или mmol/L)



10. Серийен номер (SN):  
Кутия на трансмитер или на самия трансмитер  
11. Сдвояване на трансмитер - след фаза на загряване от 1 час, трансмитерът автоматично започва да отчита нови стойности на глюкозата на всеки 5 минути.

## СИСТЕМА ЗА НЕПРЕКЪСНАТ МОНИТОРИНГ НА КРЪВНАТА ЗАХАР (CGMS)

### Настройване на сензора

Стъпки	✓
Изберете и почистете желаната част от тялото (корема или горната част на ръката), за да поставите сензора.	
Отстраняване на апликатора - завъртете в посока, обратна на часовниковата стрелка	
Центриране на сензора:	
<div style="display: flex; justify-content: space-around; align-items: center;"> <div style="text-align: center;"> <p>Корем:</p>  </div> <div style="text-align: center;"> <p>Горна част на ръката:</p>  </div> </div>	
Поставяне на апликатора - натиснете апликатора надолу колкото е възможно по-дълбоко и натиснете бутона за освобождаване.	
Изчакайте няколко секунди, след което отстранете апликатора	
Изглаждане на лепенката с пръсти	
Щракнете предавателя в гнездото на сензора	
Поставете допълнителната лепенка, за да фиксирате сензора на мястото му	

### Регистрация в приложението Wellion AiDEX SENSOR

Стъпки	✓
Изтеглете приложението Wellion AiDEX SENSOR от Google Play Store или Apple App Store	
Отваряне на приложение	
Регистрирайте се в приложението	
Въведете имейл адреса си	
Поискайте код за потвърждение. Той ще бъде изпратен на имейл адреса.	
Въведете кода за потвърждение в предоставеното поле	
Въведете паролата (2 пъти) и потвърдете условията за ползване	
<ul style="list-style-type: none"> <li>Изисквания за парола: Най-малко 8 символа - включително поне 1 голяма буква, 1 малка буква и 1 цифра</li> </ul>	
Потвърждаване на другите необходими стъпки и декларации	
Ако настройките за „Известия и напомнания“ се отворят на вашия смартфон, активирайте функцията за приложението Wellion AiDEX SENSOR	

### Свързване на трансмитера с приложението Wellion AiDEX SENSOR

Стъпки	✓
Отворете приложението на Wellion AiDEX SENSOR	
Натиснете „Свързване“ в приложението Wellion AiDEX SENSOR	
Въведете или сканирайте серийния номер на трансмитера	
<ul style="list-style-type: none"> <li>Серийният номер се намира на гърба на опаковката на трансмитера.</li> <li>Серийният номер ще намерите на самия трансмитер</li> </ul>	
Процес на сдвояване	
Започва фазата на загряване с продължителност 1 час	
След това трансмитерът автоматично ще започне да отчита нови стойности на кръвната захар на всеки 5 минути.	